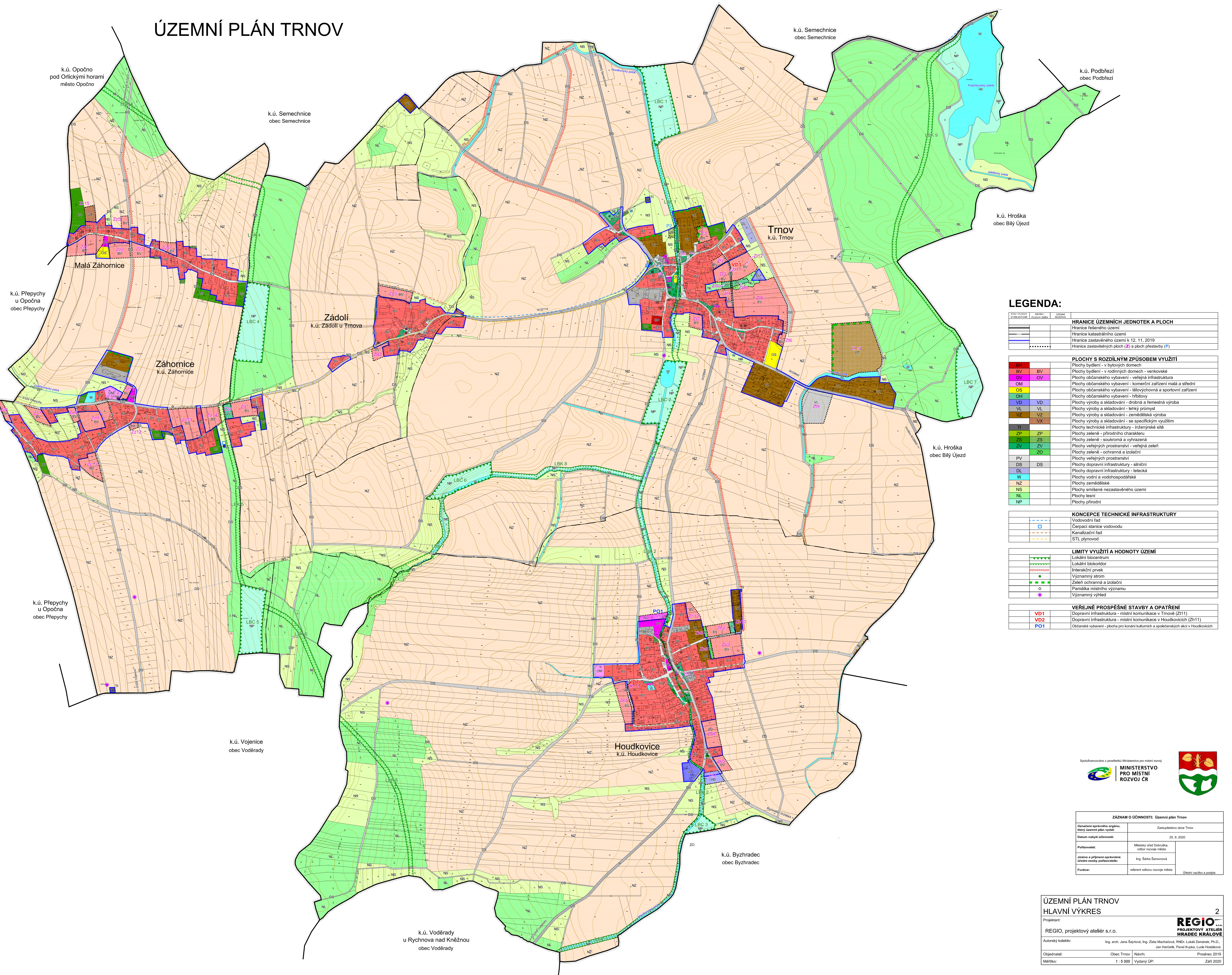


ÚZEMNÍ PLÁN TRNOV



LEGENDA:

STAV / PLOCHA / VÝKRES	NÁZEV	ÚČELNÁ KATEGORIE
HRANICE ÚZEMNÍCH JEDNOTEK A PLOCH		
[Symbol]	Hranice řešeného území	
[Symbol]	Hranice katastrálního území	
[Symbol]	Hranice zastavěného území k 12. 11. 2019	
[Symbol]	Hranice zastavěných ploch (Z) a ploch přestavby (P)	
PLOCHY S ROZDÍLNÝM ZPŮSOBEM VYUŽITÍ		
[Symbol]	BH	Plochy bydlení - v bytových domech
[Symbol]	BV	Plochy bydlení - v rodinných domech - venkovské
[Symbol]	OV	Plochy občanského vybavení - veřejná infrastruktura
[Symbol]	OM	Plochy občanského vybavení - komerční zařízení malá a střední
[Symbol]	OS	Plochy občanského vybavení - tělovýchovná a sportovní zařízení
[Symbol]	OH	Plochy občanského vybavení - hřištní
[Symbol]	VD	Plochy výroby a skladování - drobná a řemeslná výroba
[Symbol]	VL	Plochy výroby a skladování - lehký průmysl
[Symbol]	VZ	Plochy výroby a skladování - zemědělská výroba
[Symbol]	VK	Plochy výroby a skladování - se specifickým využitím
[Symbol]	TI	Plochy technické infrastruktury - inženýrské sítě
[Symbol]	ZP	Plochy zeleně - přírodního charakteru
[Symbol]	ZS	Plochy zeleně - soukromá a vyhrazená
[Symbol]	ZV	Plochy veřejných prostranství - veřejná zeleně
[Symbol]	ZO	Plochy zeleně - ochranná a izolační
[Symbol]	PV	Plochy veřejných prostranství
[Symbol]	DS	Plochy dopravní infrastruktury - silniční
[Symbol]	DL	Plochy dopravní infrastruktury - letecké
[Symbol]	W	Plochy vodní a vodohospodářské
[Symbol]	NZ	Plochy zemědělské
[Symbol]	NS	Plochy smíšené nezastavěného území
[Symbol]	NL	Plochy lesní
[Symbol]	NP	Plochy přírodní
KONCEPCE TECHNICKÉ INFRASTRUKTURY		
[Symbol]		Vodovodní řád
[Symbol]		Čerpací stanice vodovodu
[Symbol]		Kanalizační řád
[Symbol]		STL plynovod
LIMITY VYUŽITÍ A HODNOTY ÚZEMÍ		
[Symbol]		Lokální biocentrum
[Symbol]		Lokální biokoridor
[Symbol]		Interakční prvek
[Symbol]		Významný strom
[Symbol]		Zeleň ochranná a izolační
[Symbol]		Památková místní významu
[Symbol]		Významný výhled
VEŘEJNÉ PROSPĚŠNÉ STAVBY A OPATŘENÍ		
[Symbol]	VD1	Dopravní infrastruktura - místní komunikace v Trnově (Z11)
[Symbol]	VD2	Dopravní infrastruktura - místní komunikace v Houdkovicích (Zh11)
[Symbol]	PO1	Občanské vybavení - plocha pro konání kulturních a společenských akcí v Houdkovicích



ZÁZNAM O ÚČINNOSTI: Územní plán Trnov	
Označení správního orgánu, který územní plán vydal:	Zastupitelstvo obce Trnov
Datum nabytí účinnosti:	25. 9. 2020
Podpisovatel:	Měsílek Úřad Dobruška, odbor rozvoje města
Jméno a příjmení opovědné úřední osoby pořizovatele:	Ing. Sárka Saroučová
Funkce:	referent odboru rozvoje města
	Úřední razítko a podpis

ÚZEMNÍ PLÁN TRNOV
HLAVNÍ VÝKRES

Projektant:
REGIO, projektový ateliér s.r.o.

Autorský kolektiv:
Ing. arch. Jana Šejtlová, Ing. Zlata Macháčová, RNDr. Lukáš Zemaněk, Ph.D.,
Jan Harčarik, Pavel Kupka, Lucie Hostáková

Objednatel: Obec Trnov Návrh: Prosinec 2019

Měřítko: 1 : 5 000 Vydání ÚP: Zář 2020

REGIO
PROJEKTOVÝ ATELIER
HRADEC KRÁLOVÉ